

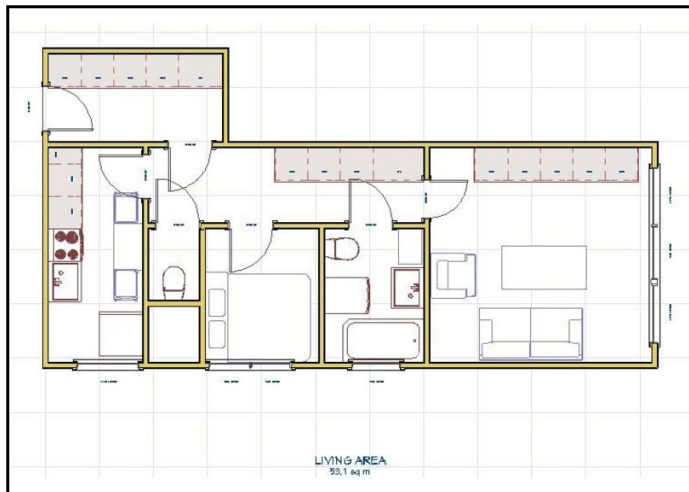


Bp., II. ker., Pasarét

31428\_v

50 nm

130E Ft/hó



## JELLEG

társasházi lakás (nem panel)

## ALAPADATOK

Szobaszám:	1 + 1 fél
Komfort fokozat:	Komfortos
Fűtési mód:	Gázkonvektor
Belmagasság:	3.2 m
Építés éve:	1940
Közös költség:	10000 Ft/hó
Lift:	Nincs

Hová néz az ingatlan?	Utcára
Honnan nyílik az ingatlan?	Lépcsőházból
Hányadik emeleten van?	2.
Tájolás:	NY.
Garázs / gépkocsi beálló:	Nincs
Ingatlan állapota kívül:	átlagos
Ingatlan állapota belül:	Jó

## HIRDETÉS SZÖVEGE

Pasaréti jó állapotú 1,5 szobás, bútorozott lakás kiadó.

Az 1940-es években épült, Bauhaus ház második emeletén, részben utcai, részben kertre néző, világos, fiatal pár, vagy egyedülálló bérlő számára ideális bérlakás, minimum 1 évre. Rengeteg pakolási lehetőség van a beépített szekrényekben.

A tömegközlekedés tökéletes, mert az 5-ös busz szinte a ház előtt áll meg, a 61-es villamos 5 perc sétával elérhető, amennyiben autóval közlekedik az ide költöző, garázsban parkolhat, melynek 25 ezer Ft a bérleti díja.

Buda szíve, a hamarosan felújított pompájában tündöklő Széll Kálmán tér, 10 percnyi távolságra található a lakástól. Ennél komolyabb ajánlólevél nem szükséges, azt hiszem.